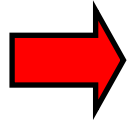


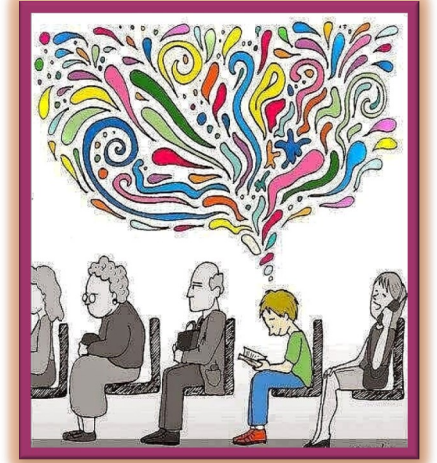


TEST ÇÖZME TEKNİKLERİ

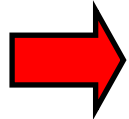
TÜRKÇE



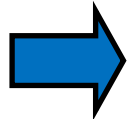
Türkçe testi çözerken sözcüğü, cümleyi ya da paragrafı yorumla konusunda mecaz anlamlara dikkat etmelisiniz,



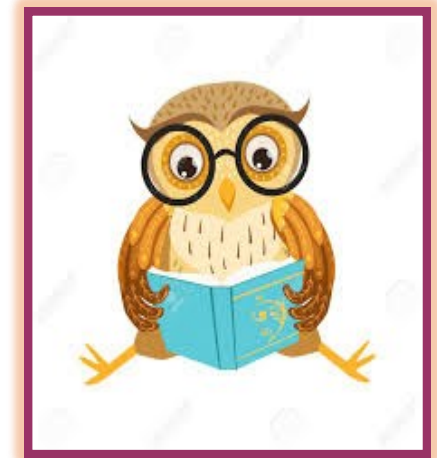
Dilbilgisi terimlerini ezberlemek, gramer sorularını çözmek için iyi bir yol değildir, terimlerin sözcük ya da cümleyle ilgili mantığını kavrarsanız bu tür soruları rahatlıkla çözersiniz,



İmla ve noktalama belli kurallar dahilinde olduğu için söz konusu kuralları öğrenmelisiniz,



Soruları okurken iyi ve doğru okumaya özen göstermelisiniz; zira bir virgül dahi anlatımda değişiklikler yapar,

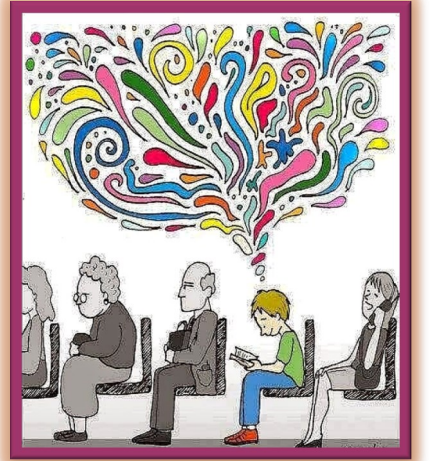




TÜRKÇE



Paragraf halindeki sorularda soru kökünü okumadan paragrafa geçmemelisiniz.



Dilbilgisi soruları temel bilgiler bilinmeden çözülemez, bu yüzden önce konunun öğrenilmesi sonra konuyla ilgili testler çözerek konuyu pekiştirmelisiniz.

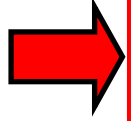


Yeni sınavda ek bilgiler isteyen Edebiyat bölümü için de önce temel bilgiler edinilmeli daha sonra soru çözerek pekiştirilmelisiniz.



TEST ÇÖZME TEKNİKLERİ

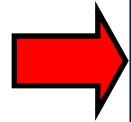
MATEMATİK



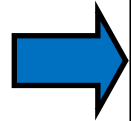
Matematikteki tanımları kavramanız gerekir.



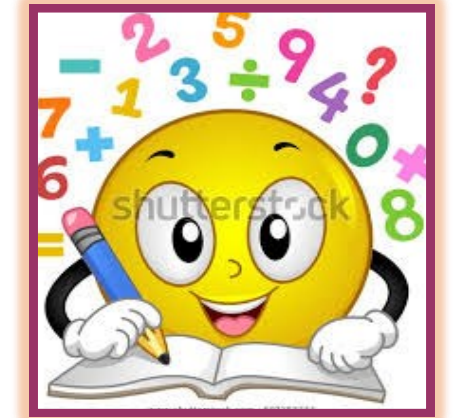
Matematikte kuralların, formüllerin, işlem basamaklarının, pratik yöntemlerin bilinmesi gerekir.



Test çözerken mutlaka yanınızda konu anlatımlı defteriniz olsun. Testlerde takıldığınız konularda size takviye olacaktır.

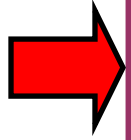


Yeni öğrenilmiş konuyla ilgili test çözmeye başlarken en basit düzeyden başlamalısınız. Basit düzeyden başlamak motivenizi arttıracaktır.

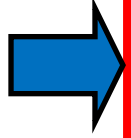




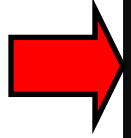
MATEMATİK



Her hafta geçmiş konulardan bir tanesini belirleyin ve bu konuyla ilgili 2 tane test çözeniz sizin için yararlı olacaktır.



Mat-2 de alanlara dayalı bilgilerin yoklandığı daha derinliğine bilgilerin bilinmesini gerekli kılacak sorulardan oluşmaktadır. Bu bölümden test çözebilmek için lise bir ve lise iki konularının çok iyi kavranması gerekmektedir.



Mat-2'de yer alan konular atlanmadan çalışılmalıdır, çünkü Mat-2'de bir soru birden çok konuyu kapsayabilir. Örneğin fonksiyon sorusunun içinde trigonometri de yer alabilir.



Soruda verilen her bilgiyi kullanmak gerekir.





TEST ÇÖZME TEKNİKLERİ

GEOMETRİ



Geometri sorularını çözebilmek için her şeyden önce matematiğin köklü sayılar, rasyonel sayılar, 1. dereceden ve iki bilinmeyenli denklem çözümleri konularının çok iyi öğrenilmiş olması gerekmektedir.

Görülen her konu diğer konuların soruları içinde de karşınıza çıkar dolayısıyla konulara çok iyi hakim olmak gerekir.

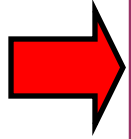
Geometri bir formüller zincirinden çok, kuralları bilinen bir oyunun oynanması gibidir. Kuralları iyi bilen ve uygulayan her zaman kazanır. Sadece kurallar öğrenilerek istenilen netlere asla ulaşılamaz.

Her soruda kurallar ortaya çıkmayabilir, şekil üzerinde mevcut ipuçlarını değerlendirerek kuralları siz ortaya çıkartmalı ve uygulamalısınız,

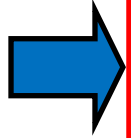




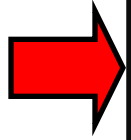
GEOMETRİ



Şekil geometri için her şeydir. Soruları çözebilmek için her şeyden önce iyi okumalı ve verilenleri eksiksiz olarak şeklin üzerine taşıyabilmelisiniz,



Eksik alınmış veya düzgün yerleştirilmemiş bir bilgi sorunun çözümünü olumsuz etkilemektedir.



Fazla bilgi ile şekli doldurmamalıyız. Şekil üzerine az, anlaşılır ve yeterli bilgi bulunmalıdır.



TEST ÇÖZME TEKNİKLERİ

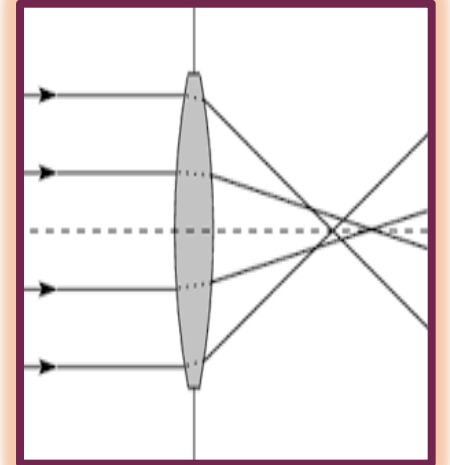
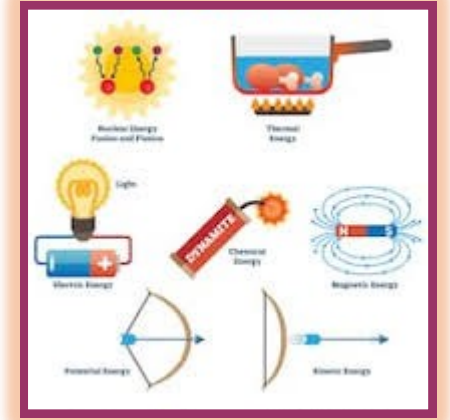


FİZİK

Sorular çözülürken çözümler kağıt üzerinde yapılmalı,

Sorunun açıklama bölümü ve esas vurgulanan kısmı çok iyi okunmalı,

Çözülemeyen sorular için konu yeniden incelenmeli, hatta çözümlü sorulardan, benzer soruların çözüm yöntemi gözden geçirilmeli



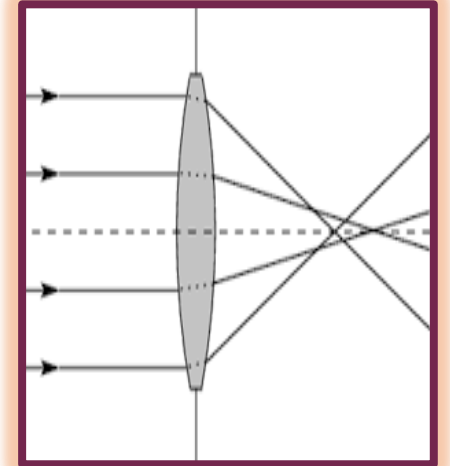
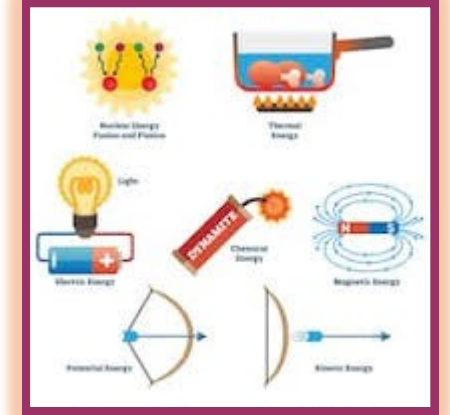


FİZİK



Geçmiş konular düzenli aralıklarla test çözülerek tekrar edilmelidir.

AYT testindeki soruların ağırlıklı olarak Lise 2, 3 ve 4 fizik dersi müfredatındaki bilgileri kapsayacak biçimde; bilgileri kullanmayı ve analitik düşünmeyi gerektirecek bilgi ağırlıklı sorulardan oluşmaktadır. Testleri çözebilmek için bilgi bakımından iyi hazırlanmış, temel ilke ve kuralları iyi kavramış olmak gerekmektedir.





TEST ÇÖZME TEKNİKLERİ

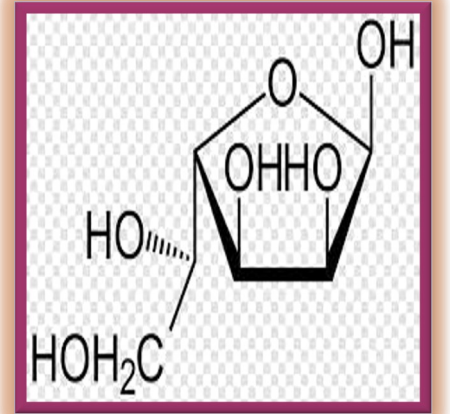
KİMYA



Sorunun açıklama bölümü ve esas vurgulanan kısmı çok iyi okunmalı,

Çözümeyen sorular için konu yeniden incelenmeli, hatta çözümlü sorulardan, benzer soruların çözüm yöntemi gözden geçirilmeli,

Kimya sorularına önyargılı yaklaşmamalısınız, günlük hayatla iç içe olduğu için zevkli hale getirebilirsiniz,

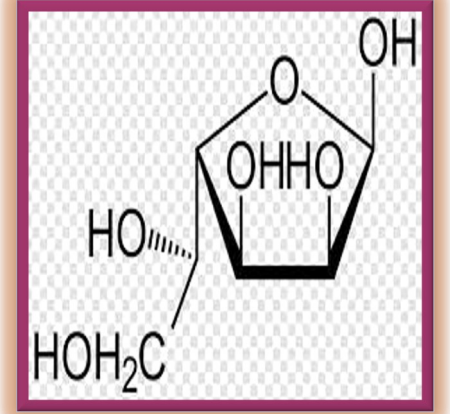




KİMYA



Sınavın ikinci grup testleri, bilgiye dayalı yorum ve işlem sorularını içmektedir. Bu bölümde bilgiye dayalı analiz ve sentez soruları ile karşılaşacaksınız,



Konuların unutulmaması için düzenli olarak geçmiş konulardan test çözülerek tekrar etmelisiniz.





TEST ÇÖZME TEKNİKLERİ



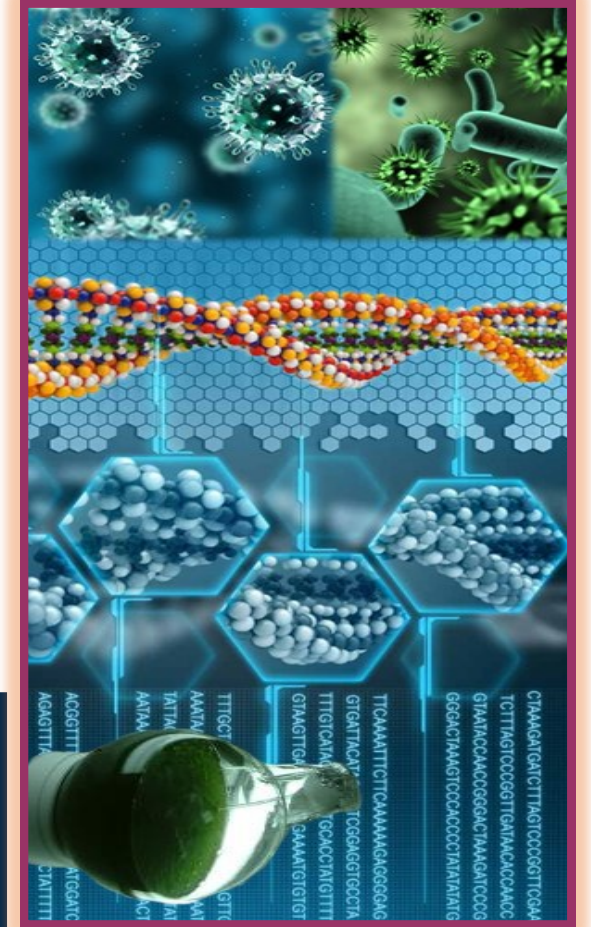
MELİKGAZI

BİYOLOJİ

Soru içerisindeki şekillere dikkat etmelisiniz,

Çok uzun olan sorular sizi korkutmamalı, çünkü biyolojide en kolay olduğu söylenen sorular uzun olanlardır.

Sorunun esas vurgulanan kısmına dikkat etmelisiniz.





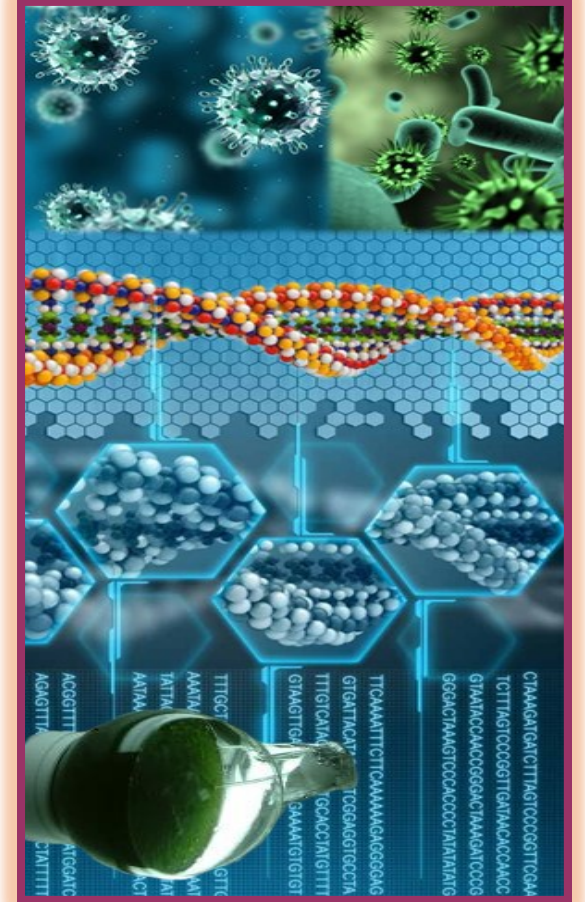
BİYOLOJİ



Soruda verilen bilgilerin hepsini kullanmalısınız.

AYT testindeki soruların daha çok bilgiye dayalı olduğunu unutmamalısınız.

Konuların unutulmaması için düzenli olarak geçmiş konulardan test çözülerek tekrar etmelisiniz.





TEST ÇÖZME TEKNİKLERİ



COĞRAFYA

Sorunun ne istediği iyi anlaşılmalı, olumlu ya da olumsuz olduğu tespit etmelisiniz,

Her seçeneğin doğru cevap olduğu düşünülerek bütün seçenekler iyi okunmalısınız,

Coğrafya dersi tarih, felsefe gibi bir sosyal ders değildir. Sadece bilgi ile hareket edildiğinde gerekli başarıya ulaşılamaz. Özellikle yorum, grafik okuma ve basit sayısal özellikler bilmelisiniz,





COĞRAFYA



MELİKGAZİ

Tablo, grafik sorularında verilen bilgilere dikkat edilmeli ve seçenekler ile ilgisini kurmalısınız,

Soruyu okuduğunuz zaman soruyla ilgili hiçbir fikriniz yoksa bile mutlaka seçenekleri okuyunuz. Seçeneklerdeki bilgiler sizi bazen doğruya götürebilir. Örneğin seçeneklerde üç ya da dört seçenek aynı özelliği ifade edip, benzer şeyler olabilirler. O zaman hiçbirisi doğru cevap olamaz.

Doğru cevaba ulaşmak için seçeneklerin elenmesi yöntemi coğrafya dersi için oldukça geçerlidir, iki seçeneğe indirildiği zaman, ilk düşünülen seçeneğin işaretlenmesinde sakınca yoktur.

Sınavdan önce dünya ve Türkiye haritalarını incelemekte yarar vardır, önemli doğal ve beşeri olayların yerlerini bilinmeniz sizin için faydalı olacaktır,





TEST ÇÖZME TEKNİKLERİ

TARİH



Tarih dersi kolay öğrenildiği kadar kolay da unutulmuş bir ders olma özelliğini taşır. Ezber gücüne dayalı bir ders sanılması yanlış bir kanıdır. Bu nedenle geçmiş konuların belli aralıklarla tekrarıyla birlikte düzenli bir şekilde test çözmelisiniz.

Soruları çözerken sorunun açıklama bölümü ve esas vurgulanan kısmı çok iyi okunmalısınız.

Sorular dikkatli okunmalı, sorunun mantığı kavranılmadan çözüme geçilmemelidir,

Soruların olumlu veya olumsuz olduğuna dikkat etmelisiniz

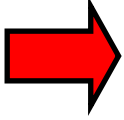




TARİH



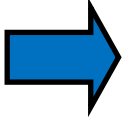
MELİKGAZI



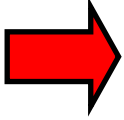
Çözilemeyen sorular için konu yeniden gözden geçirilmeli, hatta çözümlü sorulara, benzer soruların çözüm yöntemlerine bakılmalısınız,



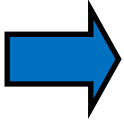
Göbeklitepe
12 Bin Yıllık
Tarihi Yapılar



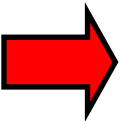
Soruların olumlu veya olumsuz olduğuna dikkat edilmelisiniz,



Soru okunurken, ipucu olabilecek notların altı çizilmelisiniz,



Test çözerken eleme yöntemi kullanılabilirsiniz,



Kesinlikle ilk seçeneğe bakıp da onun doğru olduğunu diğerlerini okumamazlık etmeyiniz.



TEST ÇÖZME TEKNİKLERİ



FELSEFE

Felsefe testi Türkçedeki paragraf sorularına benzer nitelikler taşır. Soruları çözerken öncelikle soruyu, daha sonra paragrafı okuyarak soruyu cevaplamalısınız.



Paragrafta verilen önemli bilgilerin altını çizerek yanıtlamanız size zaman kazandıracaktır.



Soru kalıplarına, soruda vurgulanmak istenilene dikkat etmelisiniz.



FELSEFE



MELİKGAZİ

AYT testinde, Felsefe gurubu içerisinde yer alan Psikoloji Sosyoloji ve Mantık derslerinden de sorular yer alacaktır.



Psikoloji, sosyoloji ve mantıktan çıkacak olan sorular bilgi gerektiren, kavramaya ve analitik düşünceye dayalı sorular olmaktadır.

