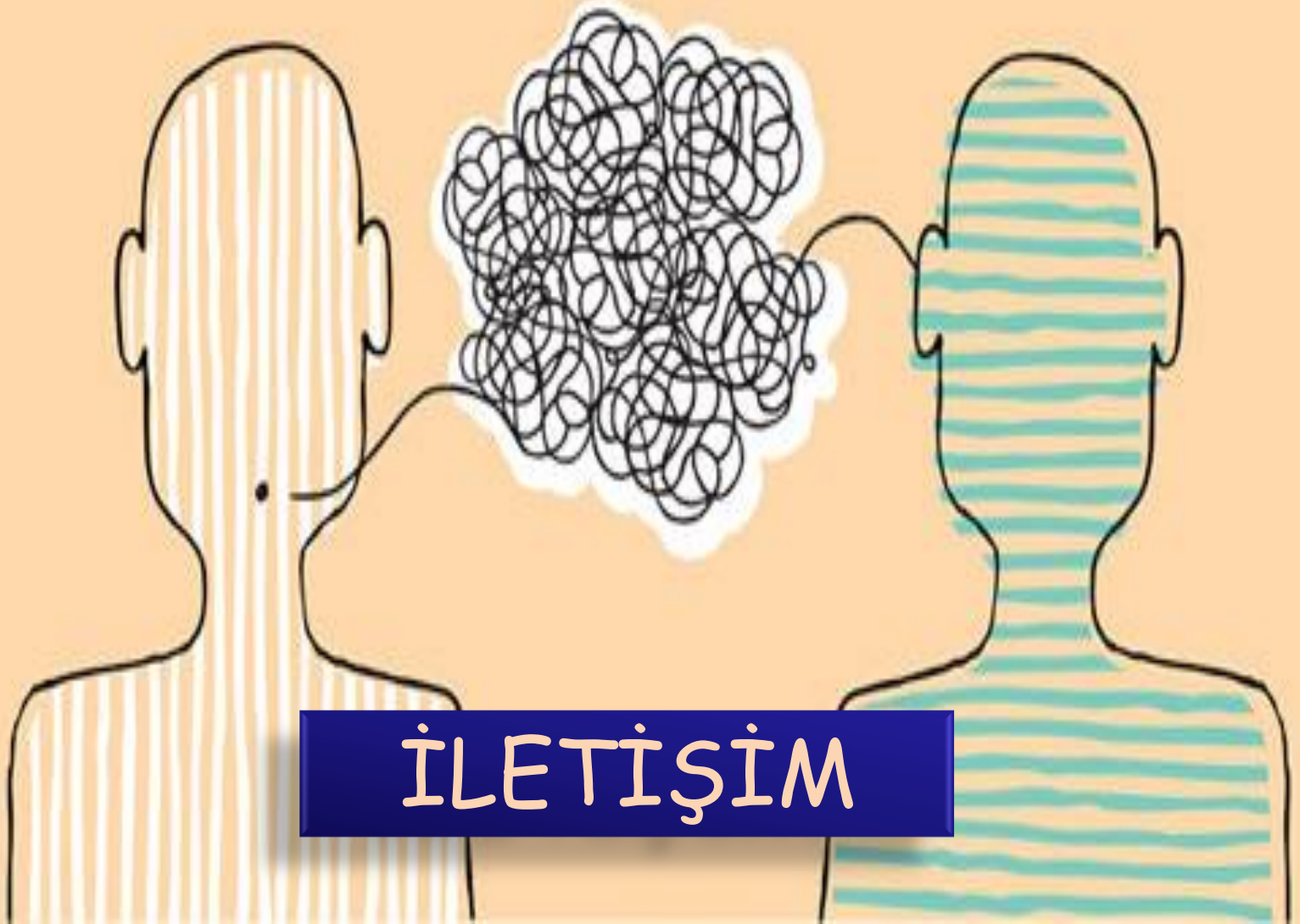


*Duygu, düşünce veya bilgilerin
karşı taraftaki kişiye
konuşma, yazı, işaret, jest ve mimik gibi
çeşitli yollarla aktarılma sürecidir.*



İLETİŞİM

Etkili iletişim için;



Göz teması kur...

Etkili iletişim için;



Gülümse😊

Etkili iletişim için;

İyi bir dinleyici ol...



Etkili İletişim İçin;

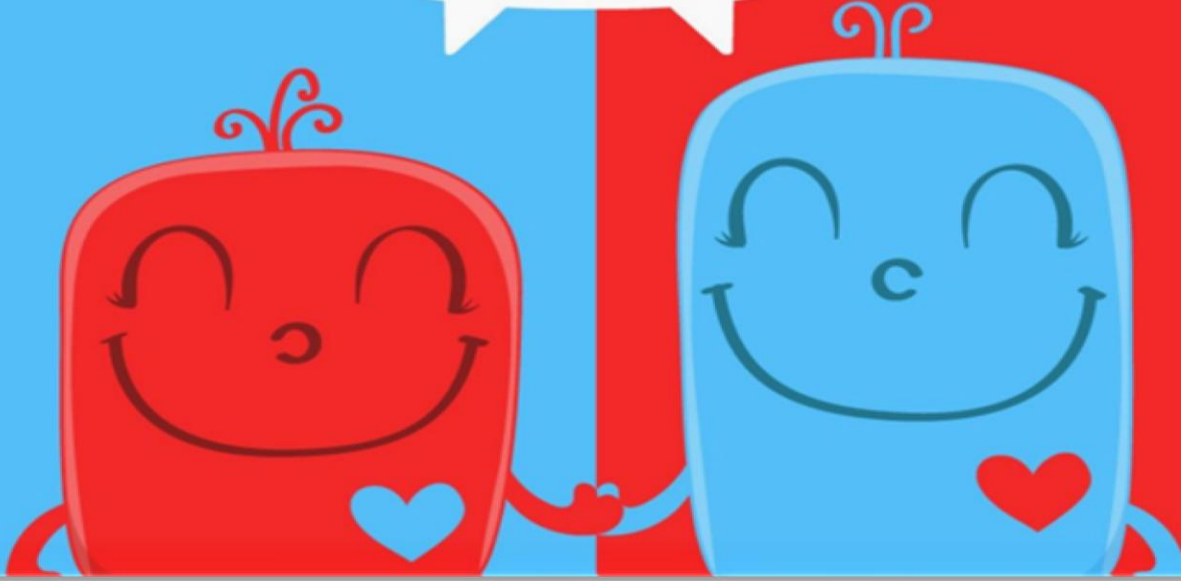
Empati Kur...



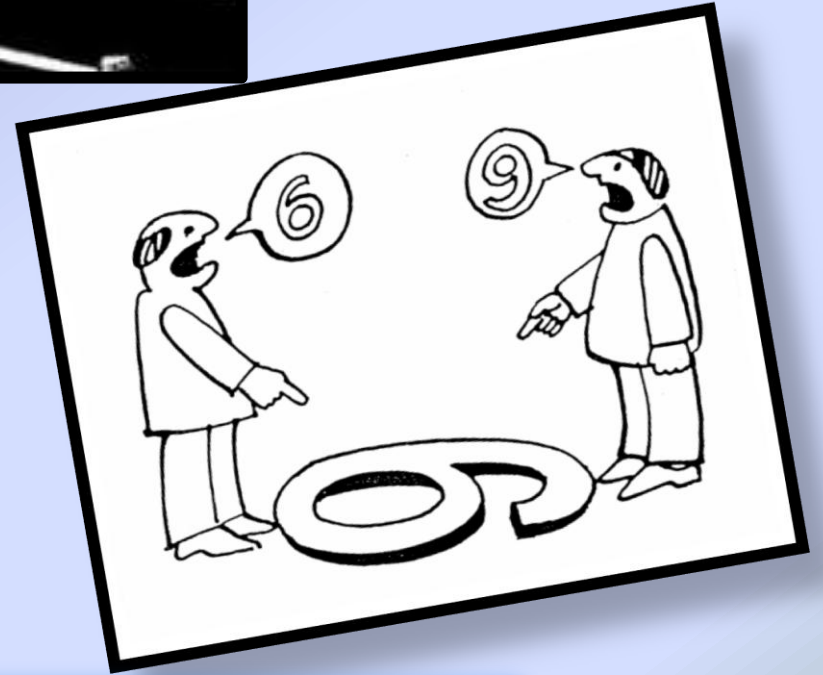
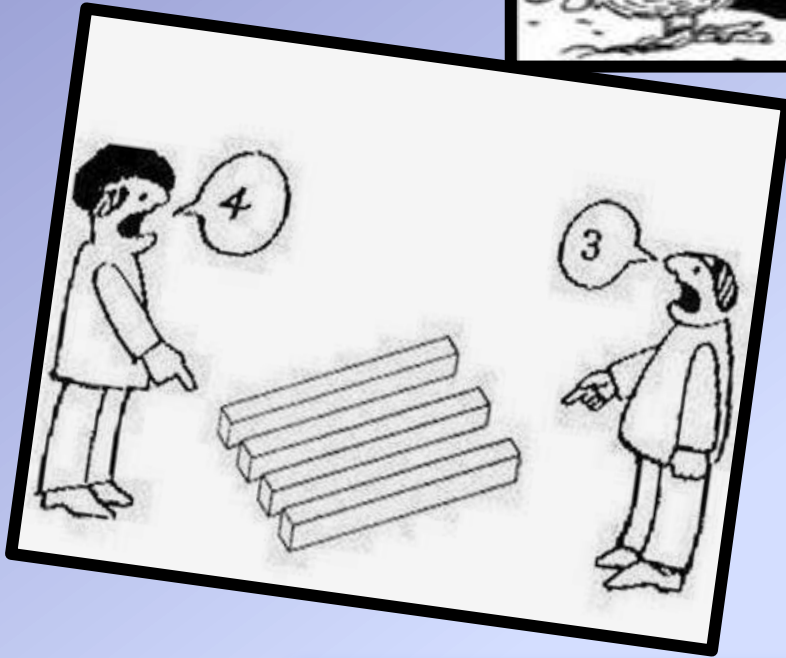
ETKİLİ İLETİŞİM İÇİN;

Saygı duy...

EMPATİ



BİR İNSANIN KENDİSİNİ KARŞISINDAKİ İNSANIN YERİNE KOYARAK ONUN DUYGU VE DÜŞÜNCELERİNİ DOĞRU OLARAK ANLAMASIDIR.



EMPATİK OLUNMADIĞINDA
İLETİŞİM ÇATIŞMALARININ YAŞANMASI
KAÇINILMAZDIR...



EMPATİ;
KİŞİNİN KENDİSİNİ
KARŞISINDAKİNİN YERİNE
KOYABİLMESİDİR.



EMPATİ;

KİŞİNİN OLAYLARA KARŞISINDAKİNİN BAKIŞ AÇISINDAN BAKABİLMESİDİR.



**GÜLÜMSEMEK;
İKİ İNSAN ARASINDAKİ EN KISA
MESAFEDİR...**

İLETİŞİMDE;



BEDEN DİLİ % 60



SES TONU %30



SÖZLER %10

ETKİLİDİR.

İLETİŞİMDE SİHIRLİ SÖZCÜKLER



"İLETİŞİMDE BEDEN DİLİ"

Beden dili; duygu ve düşüncelerimizin bir yansıması olduğu için sözcüklerden daha güçlü bir etkiye sahiptir.

Bu yüzden beden dili sayesinde karşımızdaki kişiyi kolayca etkilemek mümkündür.



Tartışmaların
%10'u fikir ayrılığından,
%90'i yanlış ses tonundan
kaynaklanır.



**SES TONUNA
DİKKAT!!!**

Arařtırmalar,
insanların gnlk yařamda birbirlerinin
ne sylediklerinden ok,
nasıl sylediklerine
dikkat ettiklerini gstermektedir.



Ahlak dersi verme

Teşhis koyma

öğüt verme

Eleştirme

Sorgulama

Tehdit etme

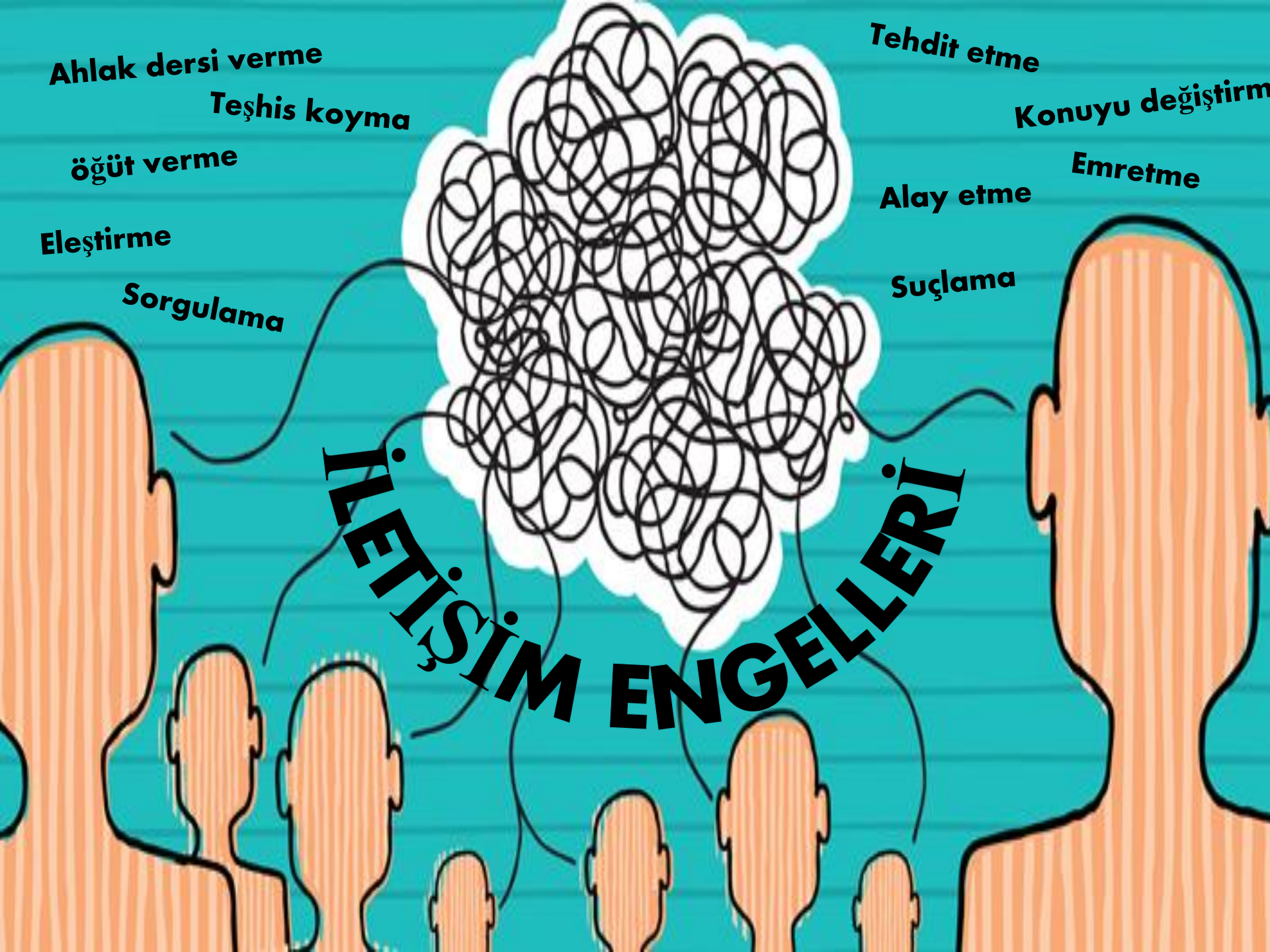
Konuyu deęiřtirme

Emretme

Alay etme

Suçlama

İLETİŐİM ENGELLERİ



Kişiler arası iletişimde bazen
farkında olmadan
“iletişim engelleri”
kullanırız.Bu da iletişim
kurduğumuzu zannederken aslında
boşa kürek çekmektir.

